

УСИЛИТЕЛЬ
1-69 серии FT

PLANAR

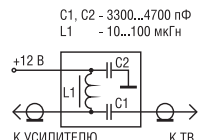
CCC
№ 00-1-0Т-0693

Усилитель "1-69 FT" предназначен для усиления сигналов в полном телевизионном диапазоне.

Усилитель выполнен в металлическом литом корпусе с "F"-разъемами. Питание к усилителю подается по ВЧ-кабелю. При дополнительной герметизации разъемов возможна установка вне помещений.

ПОРЯДОК ПОДКЛЮЧЕНИЯ

1. Установить на кабель "F"-штеккер соответствующего типа.
2. Кабель от антенны подключить к разъему "ВХОД", кабель снижения подключить к разъему "ВЫХОД".
3. Подключить к кабелю снижения инжектор питания. Рекомендуемая схема инжектора:



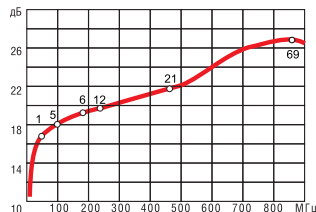
КОМПЛЕКТНОСТЬ

Усилитель 1
Паспорт 1

ТЕХНИЧЕСКИЕ ХАРАКТЕРИСТИКИ

Диапазон рабочих частот, МГц	45-862
Коэффициент усиления, дБ (1-12к/21-69к)	18/26
Максимальный выходной уровень при IMA III(в) -60 дБ, дБмкВ, 200/800 МГц	109/105
Коэффициент шума, дБ	<4
Питание, В	+12 (±0,3)
Ток потребления, мА	<50
Максимальный уровень пульсаций напряжения питания, мВ	50
Габариты, мм	58x17x17

Типовая АЧХ



редакция от 04.08.2014

Гарантийный срок эксплуатации – 12 месяцев.
Гарантии не действуют в случае, если:
- имеются внешние повреждения;
- нарушены условия эксплуатации, оговоренные в настоящем паспорте.

Адрес предприятия-изготовителя:
ООО «ПЛАНАР», 454091, г. Челябинск, ул. Елькина, 32
тел./факс: (351) 72-99-777
E-mail: welcome@planar.chel.ru, интернет: www.planar.chel.ru

УСИЛИТЕЛЬ
1-69 серии FT

PLANAR

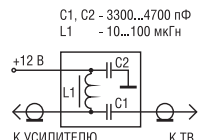
CCC
№ 00-1-0Т-0693

Усилитель "1-69 FT" предназначен для усиления сигналов в полном телевизионном диапазоне.

Усилитель выполнен в металлическом литом корпусе с "F"-разъемами. Питание к усилителю подается по ВЧ-кабелю. При дополнительной герметизации разъемов возможна установка вне помещений.

ПОРЯДОК ПОДКЛЮЧЕНИЯ

1. Установить на кабель "F"-штеккер соответствующего типа.
2. Кабель от антенны подключить к разъему "ВХОД", кабель снижения подключить к разъему "ВЫХОД".
3. Подключить к кабелю снижения инжектор питания. Рекомендуемая схема инжектора:



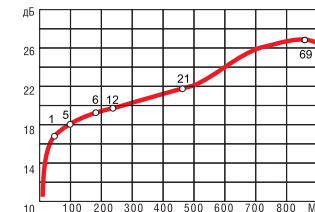
КОМПЛЕКТНОСТЬ

Усилитель 1
Паспорт 1

ТЕХНИЧЕСКИЕ ХАРАКТЕРИСТИКИ

Диапазон рабочих частот, МГц	45-862
Коэффициент усиления, дБ (1-12к/21-69к)	18/26
Максимальный выходной уровень при IMA III(в) -60 дБ, дБмкВ, 200/800 МГц	109/105
Коэффициент шума, дБ	<4
Питание, В	+12 (±0,3)
Ток потребления, мА	<50
Максимальный уровень пульсаций напряжения питания, мВ	50
Габариты, мм	58x17x17

Типовая АЧХ



редакция от 04.08.2014

Гарантийный срок эксплуатации – 12 месяцев.
Гарантии не действуют в случае, если:
- имеются внешние повреждения;
- нарушены условия эксплуатации, оговоренные в настоящем паспорте.

Адрес предприятия-изготовителя:
ООО «ПЛАНАР», 454091, г. Челябинск, ул. Елькина, 32
тел./факс: (351) 72-99-777
E-mail: welcome@planar.chel.ru, интернет: www.planar.chel.ru

УСИЛИТЕЛЬ
1-69 серии FT

PLANAR

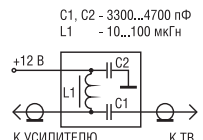
CCC
№ 00-1-0Т-0693

Усилитель "1-69 FT" предназначен для усиления сигналов в полном телевизионном диапазоне.

Усилитель выполнен в металлическом литом корпусе с "F"-разъемами. Питание к усилителю подается по ВЧ-кабелю. При дополнительной герметизации разъемов возможна установка вне помещений.

ПОРЯДОК ПОДКЛЮЧЕНИЯ

1. Установить на кабель "F"-штеккер соответствующего типа.
2. Кабель от антенны подключить к разъему "ВХОД", кабель снижения подключить к разъему "ВЫХОД".
3. Подключить к кабелю снижения инжектор питания. Рекомендуемая схема инжектора:



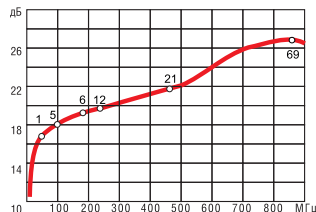
КОМПЛЕКТНОСТЬ

Усилитель 1
Паспорт 1

ТЕХНИЧЕСКИЕ ХАРАКТЕРИСТИКИ

Диапазон рабочих частот, МГц	45-862
Коэффициент усиления, дБ (1-12к/21-69к)	18/26
Максимальный выходной уровень при IMA III(в) -60 дБ, дБмкВ, 200/800 МГц	109/105
Коэффициент шума, дБ	<4
Питание, В	+12 (±0,3)
Ток потребления, мА	<50
Максимальный уровень пульсаций напряжения питания, мВ	50
Габариты, мм	58x17x17

Типовая АЧХ



редакция от 04.08.2014

Гарантийный срок эксплуатации – 12 месяцев.
Гарантии не действуют в случае, если:
- имеются внешние повреждения;
- нарушены условия эксплуатации, оговоренные в настоящем паспорте.

Адрес предприятия-изготовителя:
ООО «ПЛАНАР», 454091, г. Челябинск, ул. Елькина, 32
тел./факс: (351) 72-99-777
E-mail: welcome@planar.chel.ru, интернет: www.planar.chel.ru

УСИЛИТЕЛЬ
1-69 серии FT

PLANAR

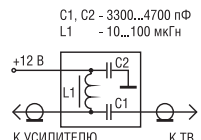
CCC
№ 00-1-0Т-0693

Усилитель "1-69 FT" предназначен для усиления сигналов в полном телевизионном диапазоне.

Усилитель выполнен в металлическом литом корпусе с "F"-разъемами. Питание к усилителю подается по ВЧ-кабелю. При дополнительной герметизации разъемов возможна установка вне помещений.

ПОРЯДОК ПОДКЛЮЧЕНИЯ

1. Установить на кабель "F"-штеккер соответствующего типа.
2. Кабель от антенны подключить к разъему "ВХОД", кабель снижения подключить к разъему "ВЫХОД".
3. Подключить к кабелю снижения инжектор питания. Рекомендуемая схема инжектора:



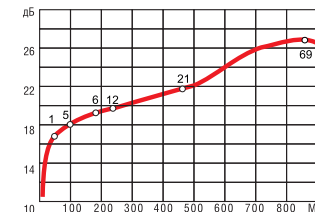
КОМПЛЕКТНОСТЬ

Усилитель 1
Паспорт 1

ТЕХНИЧЕСКИЕ ХАРАКТЕРИСТИКИ

Диапазон рабочих частот, МГц	45-862
Коэффициент усиления, дБ (1-12к/21-69к)	18/26
Максимальный выходной уровень при IMA III(в) -60 дБ, дБмкВ, 200/800 МГц	109/105
Коэффициент шума, дБ	<4
Питание, В	+12 (±0,3)
Ток потребления, мА	<50
Максимальный уровень пульсаций напряжения питания, мВ	50
Габариты, мм	58x17x17

Типовая АЧХ



редакция от 04.08.2014

Гарантийный срок эксплуатации – 12 месяцев.
Гарантии не действуют в случае, если:
- имеются внешние повреждения;
- нарушены условия эксплуатации, оговоренные в настоящем паспорте.

Адрес предприятия-изготовителя:
ООО «ПЛАНАР», 454091, г. Челябинск, ул. Елькина, 32
тел./факс: (351) 72-99-777
E-mail: welcome@planar.chel.ru, интернет: www.planar.chel.ru